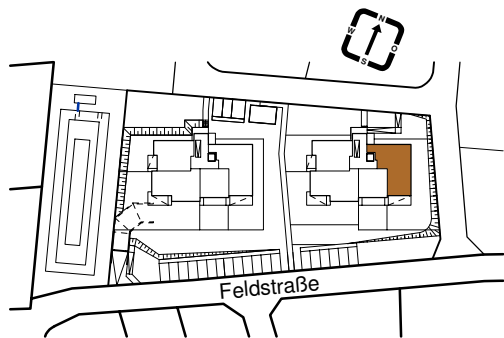
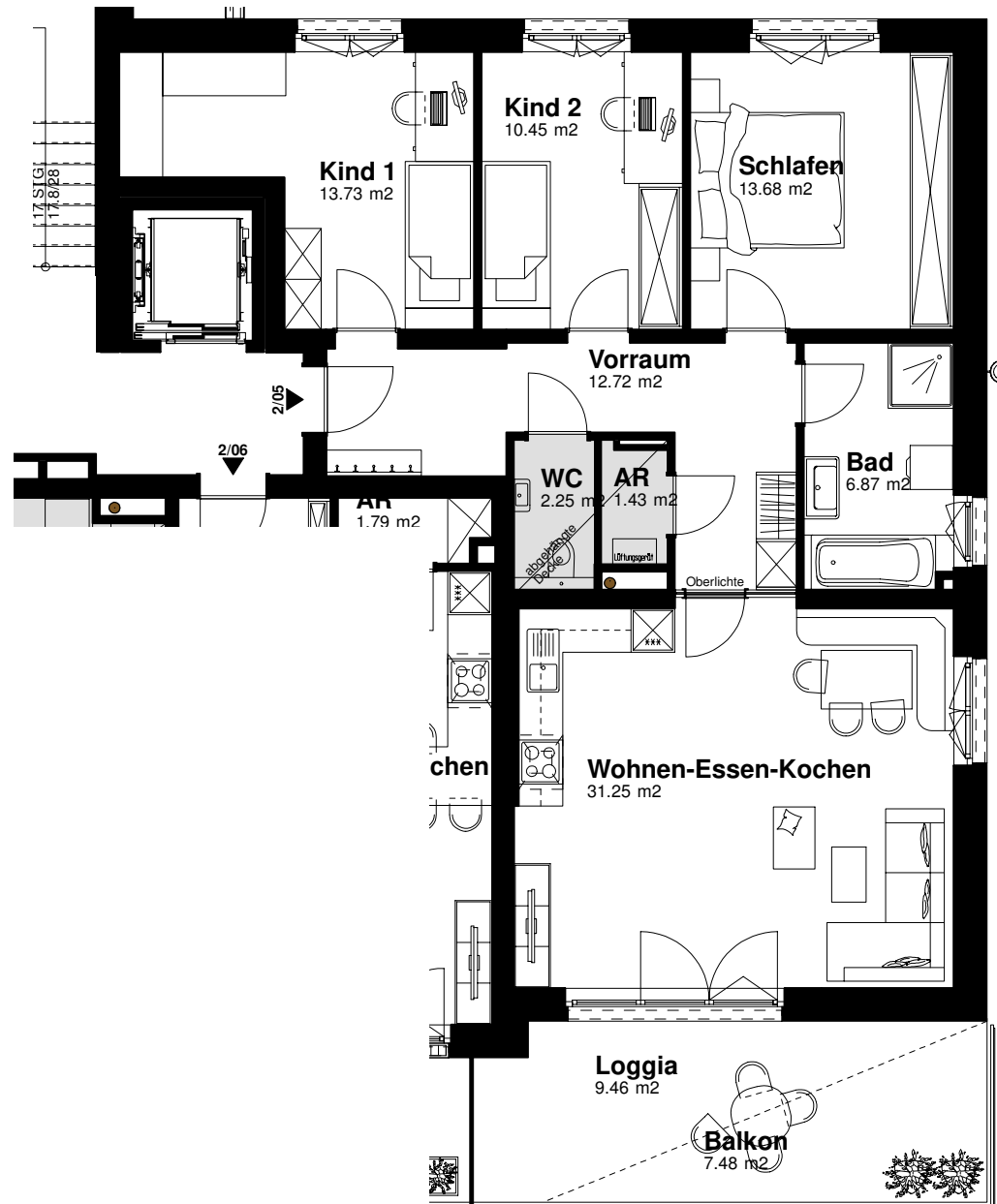


Wohnpark Voralpenblick

TOP 2/05 1.OG

TOP 2/09 2.OG

Wohnfläche	92,38 m ²
Loggia	9,46 m ²
Wohnnutzfläche	101,84 m²
Balkon	7,48 m ²



Die abgebildeten Einrichtungsgegenstände, insbesondere die Badezimmereinrichtung, stellen eine unverbindliche Einrichtungsvariante dar und sind, soweit sie nicht in der Ausstattungsliste angeführt sind, nicht in der Standardausstattung enthalten! Geringfügige Änderungen - insbesondere Flächenänderungen - vorbehalten.