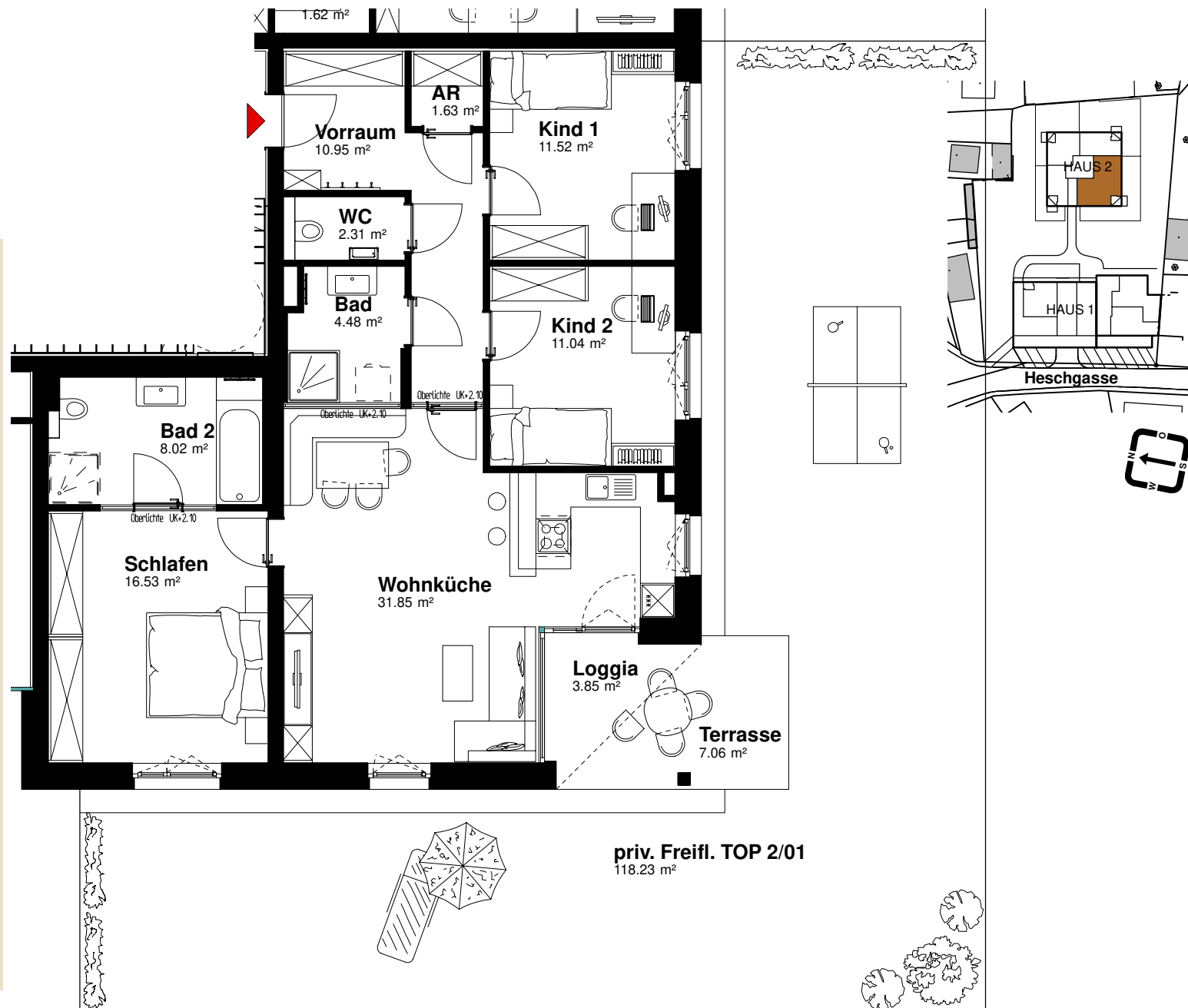


WOHNEN am Stadtpark

Haus 2 - TOP 01 - EG

Wohnfläche	98,33 m ²
Loggia	3,85 m ²
Wohnnutzfläche	102,18 m²
Terrasse	7,06 m ²
Priv. Freifläche	118,23 m ²



Die abgebildeten Einrichtungsgegenstände, insbesondere die Badezimmereinrichtung, stellen eine unverbindliche Einrichtungsvariante dar und sind, soweit sie nicht in der Ausstattungsliste angeführt sind, nicht in der Standardausstattung enthalten! Geringfügige Änderungen vorbehalten.