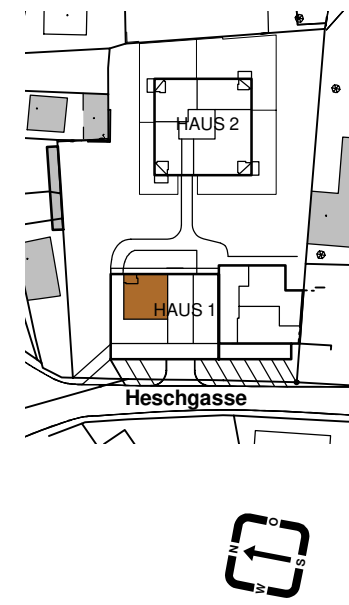
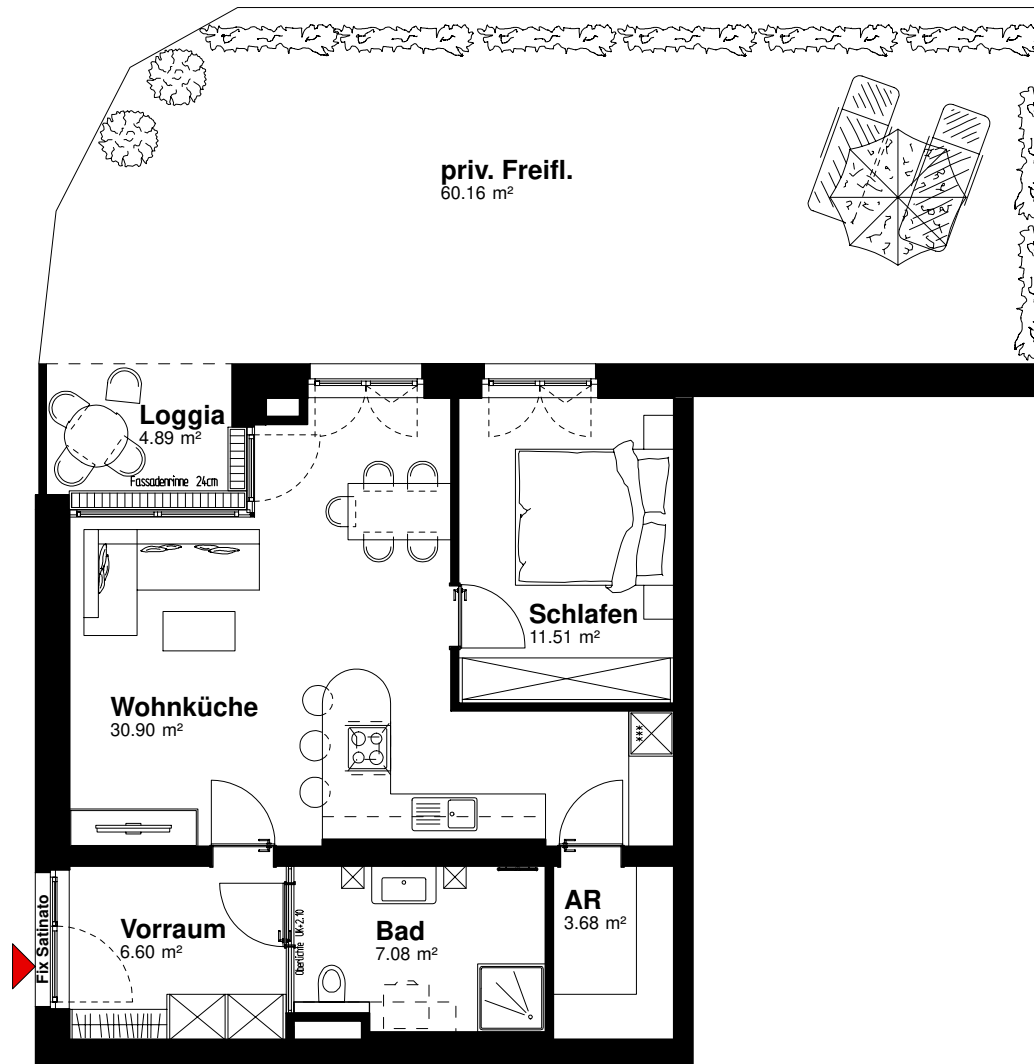


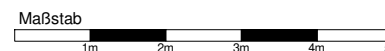
WOHNEN am Stadtpark

Haus 1 - TOP 01 - EG

Wohnfläche	59,77 m ²
Loggia	4,89 m ²
Wohnnutzfläche	64,66 m²
Priv. Freifläche	60,16 m ²



Die abgebildeten Einrichtungsgegenstände, insbesondere die Badezimmereinrichtung, stellen eine unverbindliche Einrichtungsvariante dar und sind, soweit sie nicht in der Ausstattungliste angeführt sind, nicht in der Standardausstattung enthalten! Geringfügige Änderungen vorbehalten.



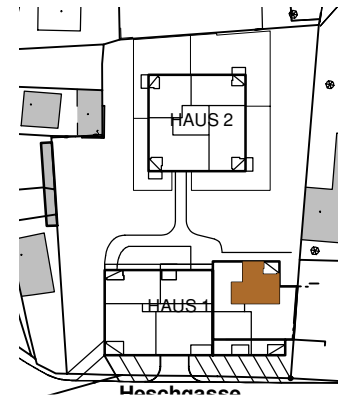
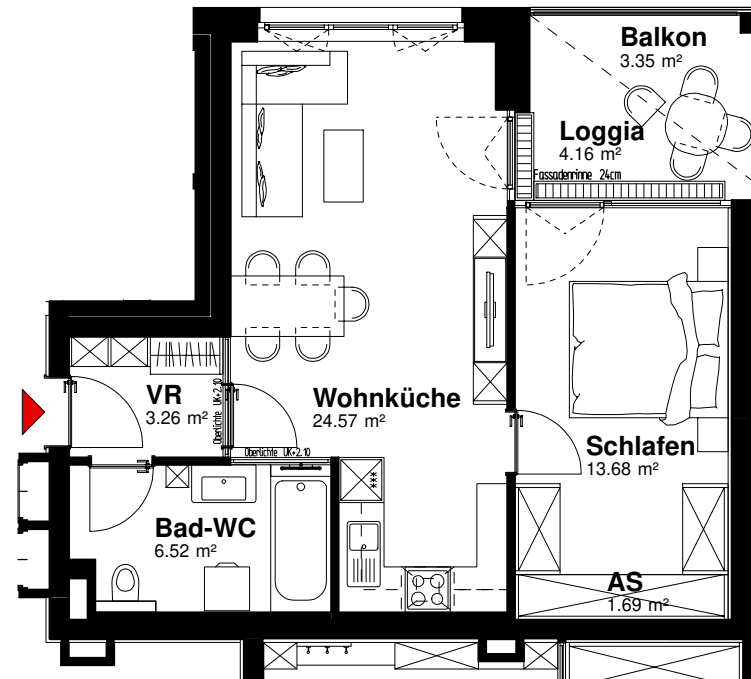
NORIKUM

www.norikum.at

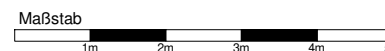
WOHNEN am Stadtpark

Haus 1 - TOP 02 - 1.OG

Wohnfläche	49,72 m ²
Loggia	4,16 m ²
Wohnnutzfläche	53,88 m²
Balkon	3,35 m ²



Die abgebildeten Einrichtungsgegenstände, insbesondere die Badezimmereinrichtung, stellen eine unverbindliche Einrichtungsvariante dar und sind, soweit sie nicht in der Ausstattungliste angeführt sind, nicht in der Standardausstattung enthalten! Geringfügige Änderungen vorbehalten.



Norikum Wohnungsbaugesellschaft mbH

im Gerstl Haus | Pollheimerstr. 7 | 4600 Wels | E-Mail: office@norikum.at

NORIKUM

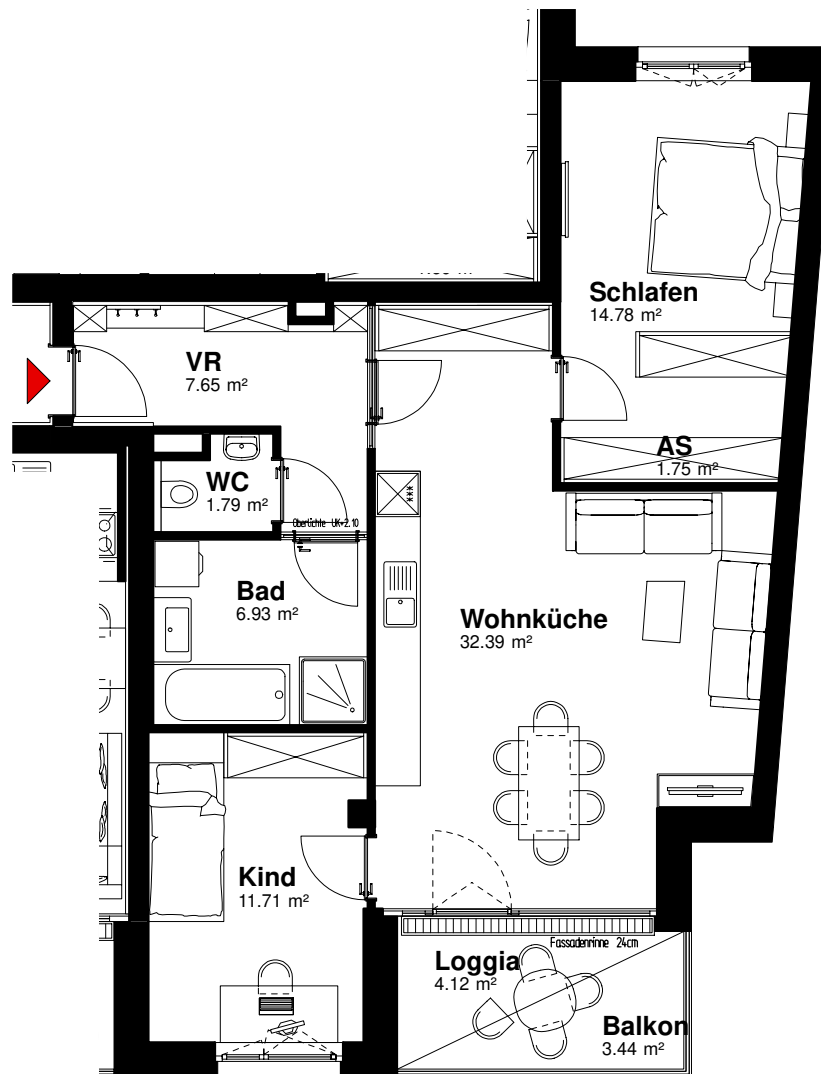
www.norikum.at

WOHNEN am Stadtpark

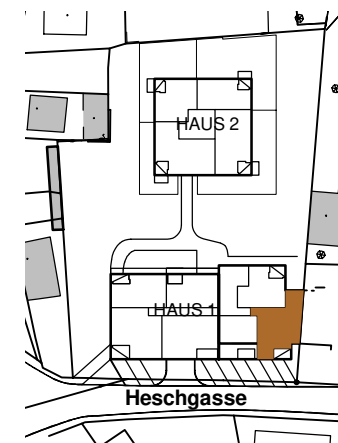
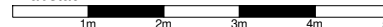
Haus 1 - TOP 03 - 1.OG
Haus 1 - TOP 10 - 2.OG
Haus 1 - TOP 17 - 3.OG

Wohnfläche	77,00 m ²
Loggia	4,12 m ²
Wohnnutzfläche	81,12 m²
Balkon	3,44 m ²

Die abgebildeten Einrichtungsgegenstände, insbesondere die Badezimmereinrichtung, stellen eine unverbindliche Einrichtungsvariante dar und sind, soweit sie nicht in der Ausstattungliste angeführt sind, nicht in der Standardausstattung enthalten! Geringfügige Änderungen vorbehalten.



Maßstab



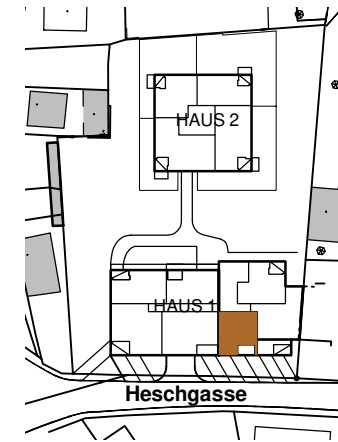
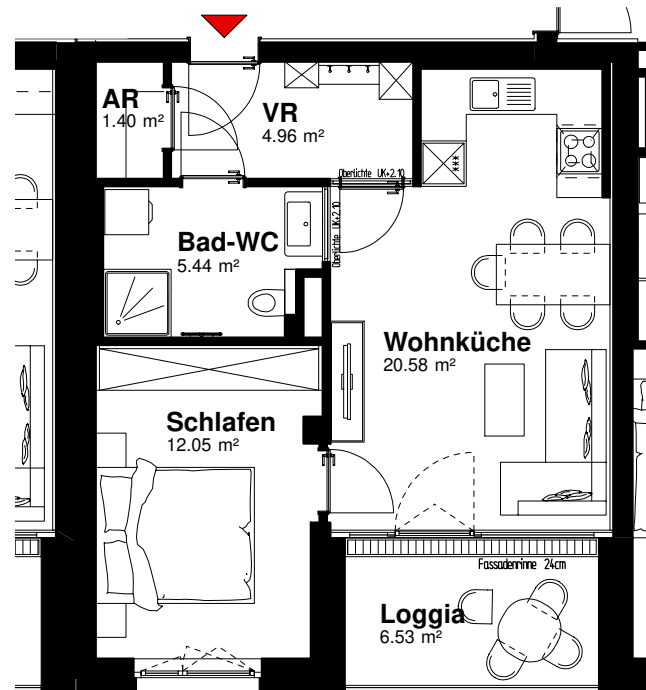
Norikum Wohnungsbaugesellschaft mbH

im Gerstl Haus | Pollheimerstr. 7 | 4600 Wels | E-Mail: office@norikum.at

WOHNEN am Stadtpark

Haus 1 - TOP 04 - 1.OG

Wohnfläche	44,43 m ²
Loggia	6,53 m ²
Wohnnutzfläche	50,96 m²



Die abgebildeten Einrichtungsgegenstände, insbesondere die Badezimmereinrichtung, stellen eine unverbindliche Einrichtungsvariante dar und sind, soweit sie nicht in der Ausstattungliste angeführt sind, nicht in der Standardausstattung enthalten! Geringfügige Änderungen vorbehalten.



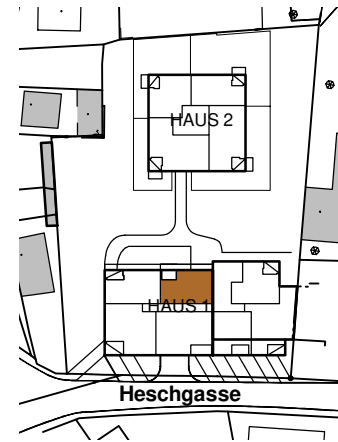
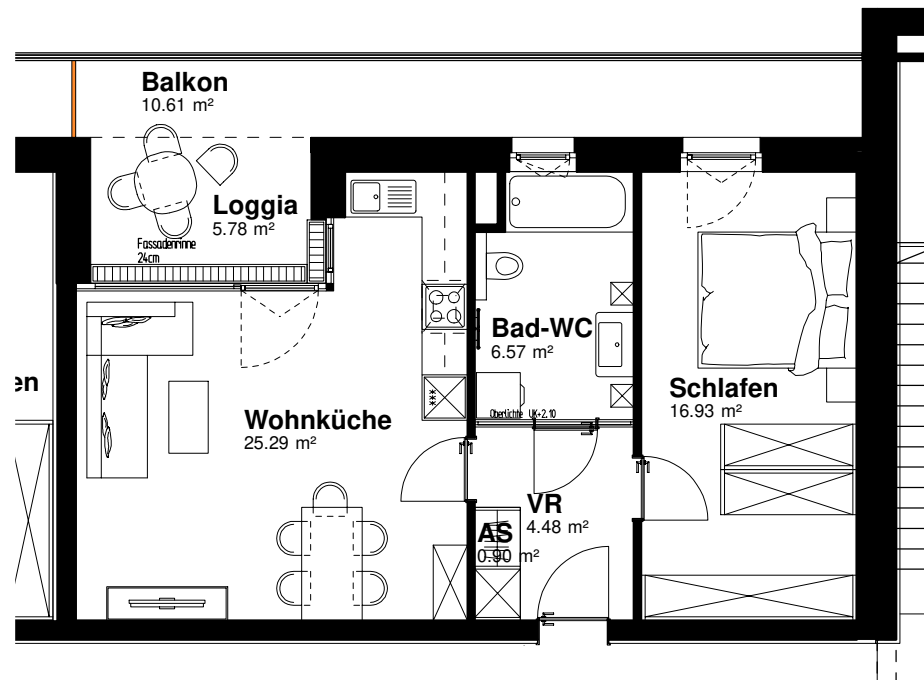
NORIKUM

www.norikum.at

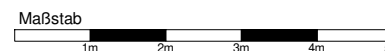
WOHNEN am Stadtpark

Haus 1 - TOP 08 - 1.OG
Haus 1 - TOP 15 - 2.OG

Wohnfläche	54,17 m ²
Loggia	5,78 m ²
Wohnnutzfläche	59,95 m²
Balkon	10,61 m ²



Die abgebildeten Einrichtungsgegenstände, insbesondere die Badezimmereinrichtung, stellen eine unverbindliche Einrichtungsvariante dar und sind, soweit sie nicht in der Ausstattungsliste angeführt sind, nicht in der Standardausstattung enthalten! Geringfügige Änderungen vorbehalten.



im Gerstl Haus | Pollheimerstr. 7 | 4600 Wels | E-Mail: office@norikum.at

Norikum Wohnungsbaugesellschaft mbH

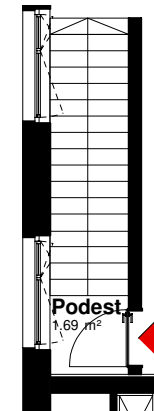
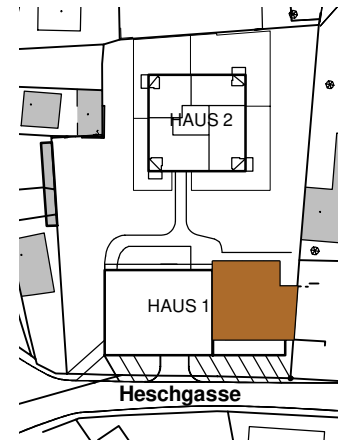
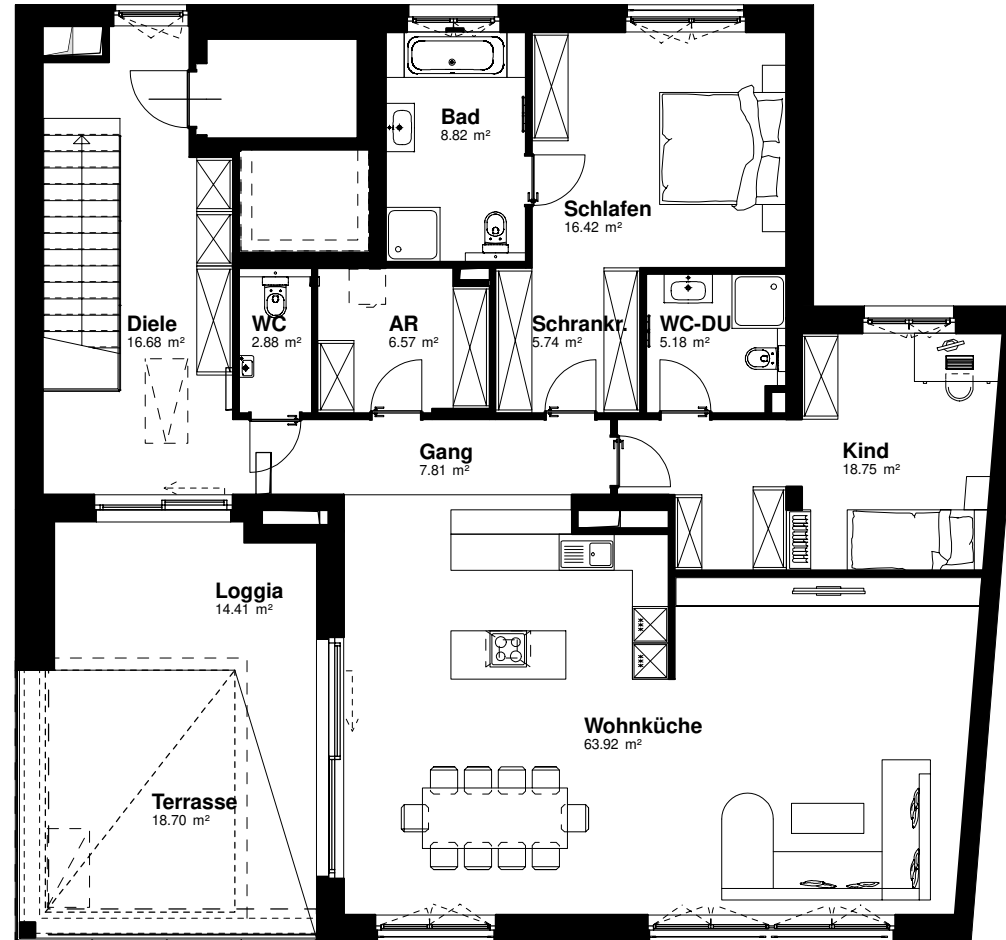
NORIKUM

www.norikum.at

WOHNEN am Stadtpark

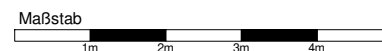
Haus 1 - TOP 31 - 8.OG

Wohnfläche	154,46 m ²
Loggia	14,41 m ²
Wohnnutzfläche	168,87 m²
Terrasse	18,70 m ²



Wohnungseingang - 7.OG

Die abgebildeten Einrichtungsgegenstände, insbesondere die Badezimmereinrichtung, stellen eine unverbindliche Einrichtungsvariante dar und sind, soweit sie nicht in der Ausstattungsliste angeführt sind, nicht in der Standardausstattung enthalten! Geringfügige Änderungen vorbehalten.



Norikum Wohnungsbaugesellschaft mbH

im Gerstl Haus | Pollheimerstr. 7 | 4600 Wels | E-Mail: office@norikum.at