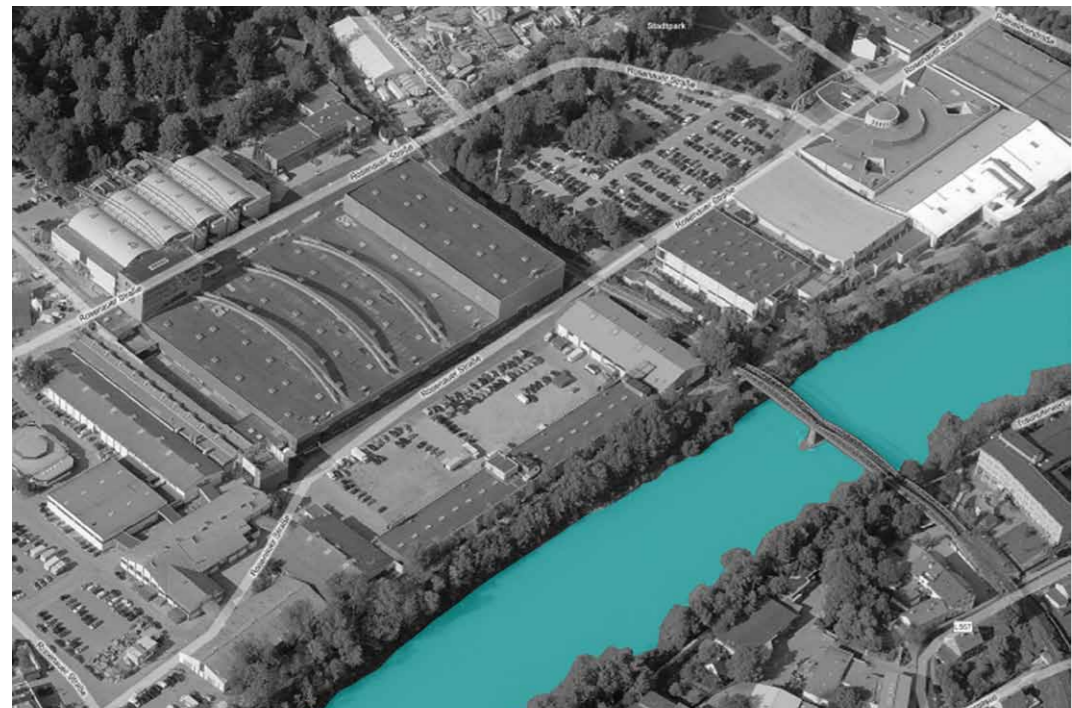
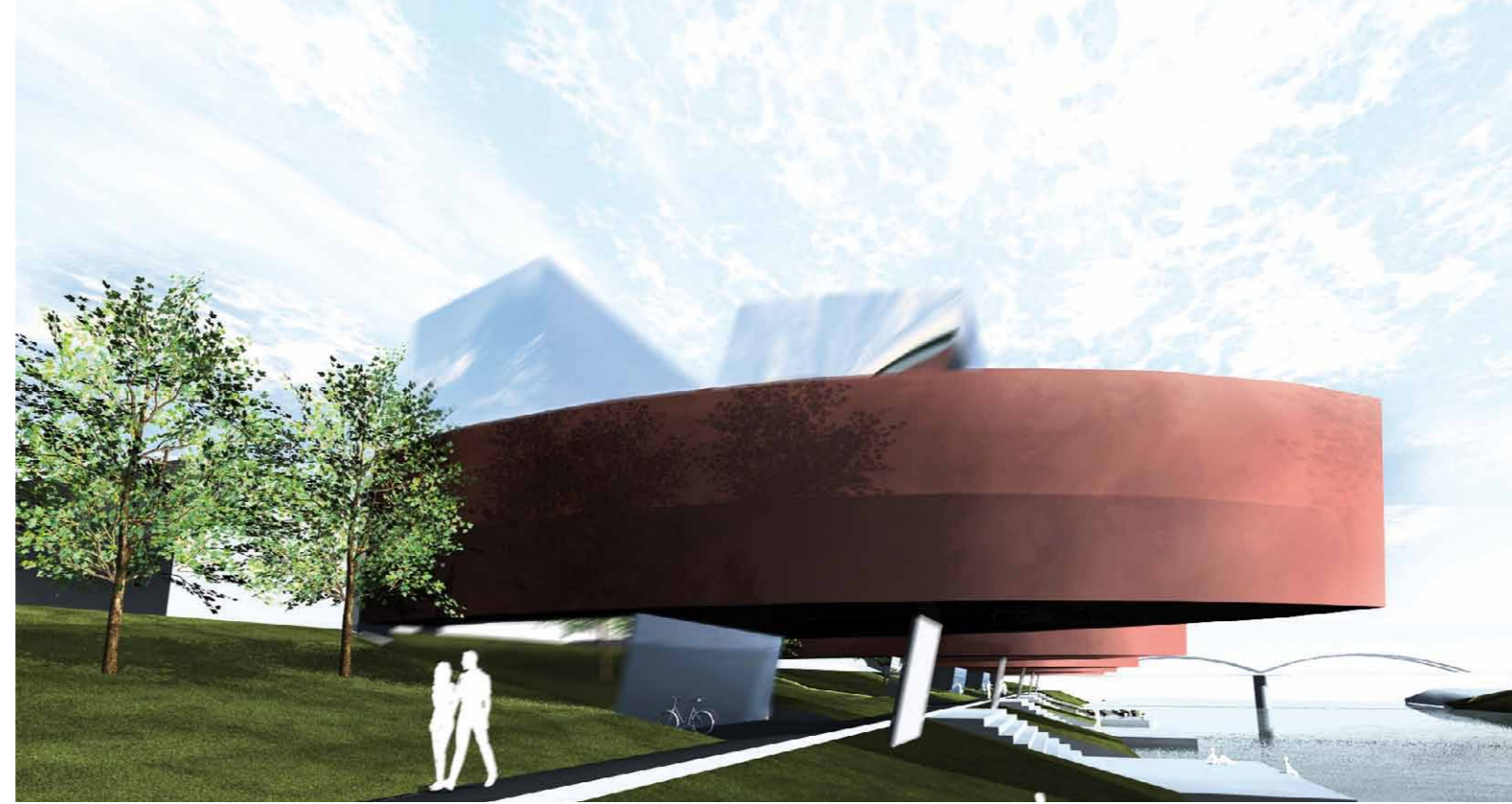
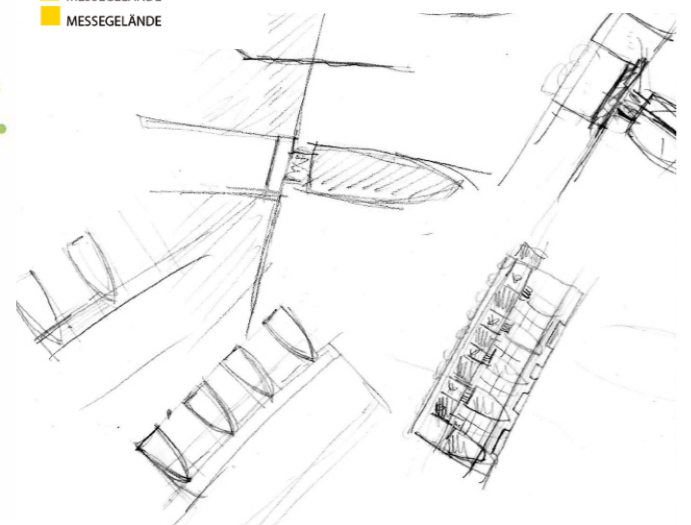


- ZENTRUM/STADTKERN
- TRAUN
- HAUPTINKAUFSTRASSE
- TRAUNUFER / ERHOLUNGSZONE
- MÖGL. ERWEITERUNG DER ERHOLUNGSZONEN
- MESSEGELÄNDE
- MESSEGELÄNDE



WASSER und STADT
WASSER und ARCHITEKTUR

Das Element Wasser steht mit der Erde für Passivität.

Es trägt aber die Erinnerung an den ursprünglichen, ungeformten Ausgangszustand jeglicher Materie in der Stadt.

Wasser und Vegetation verändern sich mit den Jahreszeiten. Immer wieder kehren sie zu bereits durchlebten Zuständen zurück.

Sinnesreize aus unserer Wasservergangenheit wiederholen sich durch die mit Wasser verbundenen Naturphänomene wie Nebel, Gischt, Schnee, Dunst und Gerüche, die mitten in unserem Lebensraum „Stadt“ auftauchen.

Eine Fülle von Geräuschen, Gerüchen, Bildern und Stimmungen in der Stadt verdanken wir dem Wasser.

Bauen am Rand, also an einer Saumfläche bedeutet das Zusammenführen der Grundelemente:

Am Rand, wo Wasser, Erde, Luft und fallweise auch Feuer zusammentreffen. Am Rand, wo die menschliche Zivilisation ihren Ursprung hat.

Am Rand, wo das Wasser ruht, fließt, verdunstet, kondensiert, abregnet, versickert, ruht, fließt, verdunstet, kondensiert, abregnet, versickert, ruht...

... die Stadt taktet sich ein, hängt im Kreislauf und bildet ihre eigenen Unterkreisläufe.

NORIKUM
Kalkofenstrasse 25
4600 Wels

tel: +43 (0) 7242 46151
fax: +43 (0) 7242 46151-15



Architektur, Text:
Arch. Dr. arch. Domenico La Marca
Martina Deinhammer
Paul Neuböck
Delta Projektconsult GmbH

DELTA
Kalkofenstraße 21
4600 Wels

tel: +43 (0) 50 756
fax: +43 (0) 50 756 700
mail: office@delta.at

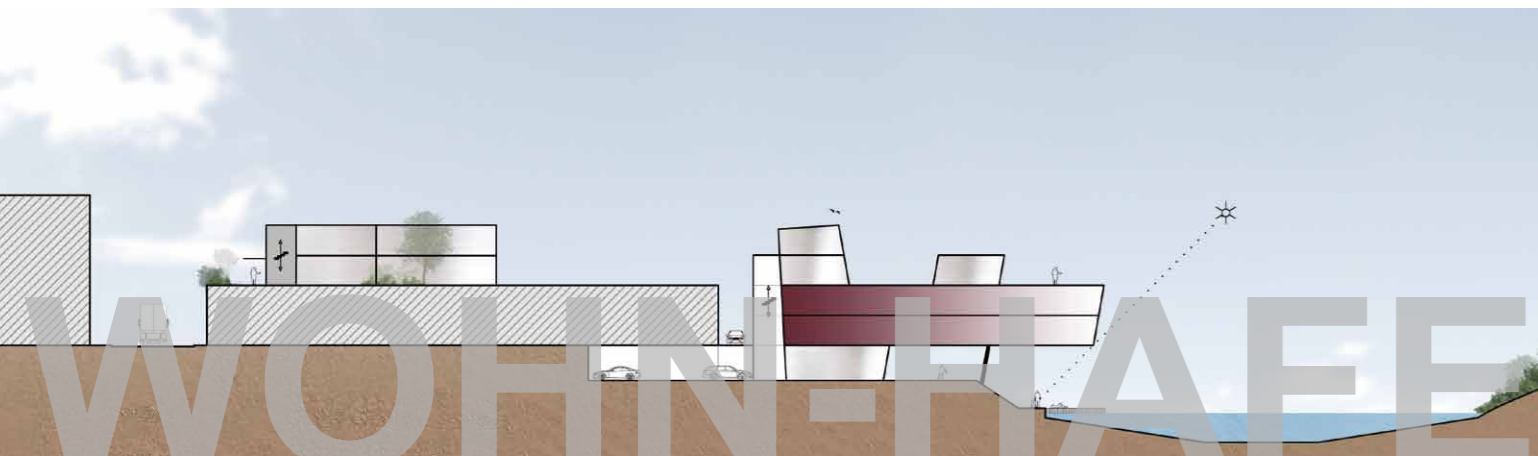
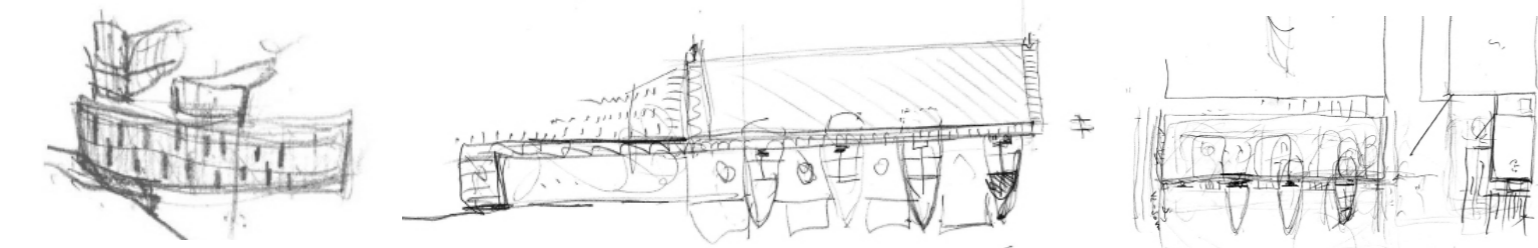


LEBEN AN DER TRAUN WELS

Ein Leben an der Traun.

Das Element „Wasser“ wurde im vorigen Jahrhundert - meist aus hygienischen Gründen - allzu oft aus unserem Stadtleben verbannt. An Ufern von Flüssen und Bächen wurden lediglich Industriegebiete, Handwerkerzonen, Messegebiete und dergleichen errichtet. In den letzten Jahrzehnten wurde europaweit versucht, durch Umwidmungen der Ufer und durch deren Neugestaltung das „Wasser“ wieder vermehrt in das Stadtleben zu integrieren.

Heute spielt es eine primäre Rolle für die Wohnqualität in einer Stadt. In diesem Sinne wird am Ufer der Traun eine Wohnbebauung vorgeschlagen: Diese soll wie ein „Hafen“ wirken, dessen „Boote“ mittels Stege eine Verbindung zum Land suchen. Ein „Wohn-Hafen“. Eine neue dynamische Synergie mit und für die Stadt Wels.



WOHNTHEMEN WELSHAFEN WILHILM AN DER TRAUN WELS