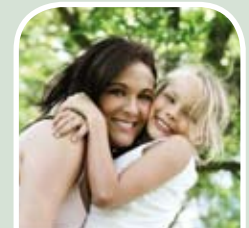




Wohn)Welt

Regau / Schallermühle

Innovative Planung
für hohe Wohnqualität
in optimaler Lage



www.NORIKUM.at

Optimale Lage



Der Traum von Heute ist die
Sicherheit von Morgen

Einen Raum zum Leben und ein Leben voller Möglichkeiten bietet die **WohnWelt Schallermühle** seinen Bewohnern. In idealer Lage – mitten im Grünen und zugleich nahe der Bezirkshauptstadt Vöcklabruck – bildet dieses Projekt, das in qualitativ hochwertiger Ziegelbauweise errichtet wird, eine Wohnvision, mit der Sie sich etwas näher auseinander setzen sollten. Das ruhig gelegene Grundstück ist von einer idyllischen Aulandschaft umgeben und lädt geradezu zum Leben ein.

Der **aktuelle Bauabschnitt** des Projekts Schallermühle besteht aus einem Haus mit **12 Wohnungen**. Sie entscheiden, wie Sie in Zukunft wohnen wollen: Vielleicht im Erdgeschoß mit eigenem Garten und Terrasse oder im zweiten Stock mit großzügig angelegtem Balkon. Keller und ausreichend Autoabstellplätze sind eine Selbstverständlichkeit. Die Basis für hohe Wertbeständigkeit bildet die schöne naturbelassene Landschaft und **das rasche Erreichen sämtlicher infrastruktureller Einrichtungen** durch die Nähe zur Bezirkshauptstadt Vöcklabruck.

Die **WohnWelt Schallermühle** bietet **optimale Verkehrsverbindungen** – höhere Schulen, Behörden, ärztliche Versorgung, Kaufhäuser sind rasch erreichbar. Auch für Sport-suchende sind genügend Möglichkeiten gegeben: Rad- und Wanderwege, Sport- und Tennisanlagen sowie Bäder befinden sich in unmittelbarer Nähe. Großzügige Spielflächen und die naturbelassene Umgebung bieten Kindern den idealen Freiraum. Wohnen, mitten in der Natur und trotzdem mit einer guten Infrastruktur, bedeutet eine **optimale Wohn- und Lebensqualität als wertgesicherte Kapitalanlage**.

Schallermühle ... das große Plus an Wohnkomfort und Wertbeständigkeit für Jung und Alt.



Wohn)Welt

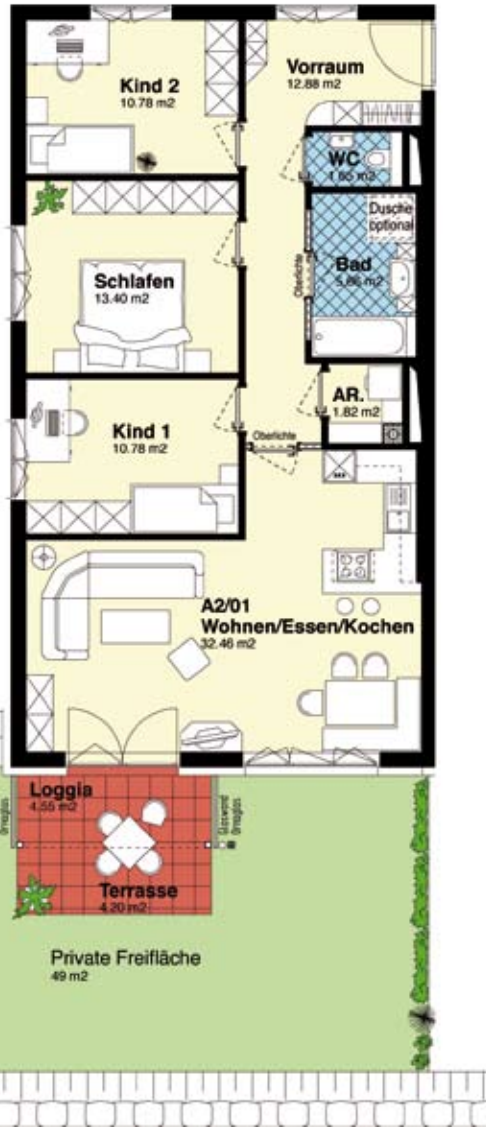
Schöne Eigentumswohnungen in der **Wohn)Welt** Schallermühle in Regau
Ein sicheres Gefühl das Richtige zu tun!

Wohnungsbeispiele:

1

Wohnung 1

Wohnfläche:	89,43 m ²
Loggia:	4,55 m ²
Wohnnutzfläche:	93,98 m ²
Terrasse:	4,20 m ²
Private Freifläche:	49 m ²



2

Wohnung 2

Wohnfläche:	79,47 m ²
Loggia:	4,55 m ²
Wohnnutzfläche:	84,02 m ²
Balkon:	4,20 m ²



✓ **Eigenmittel**
ab € 28.500,-
 ✓ **monatl. Rückzahlung**
ab € 199,-



3

Wohnung 3

Wohnnutzfläche:	49,41 m ²
Balkon:	8,96 m ²

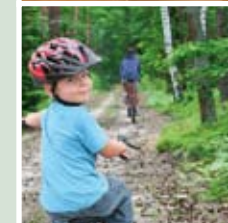




Regau / Schallermühle

Auf einen Blick:

- ✓ Der aktuelle Bauabschnitt besteht aus einem Haus mit 12 Wohnungen
- ✓ Baubeginn Herbst 2009
- ✓ Fertigstellung Frühjahr 2011
- ✓ 54 bis 94 m² Wohnnutzfläche
- ✓ monatliche Rückzahlung ab € 199,-
- ✓ Wertbeständigkeit durch Lage und energiesparende Bauweise
- ✓ Gute Infrastruktur
- ✓ Unmittelbares Naherholungsgebiet
- ✓ ausreichend KFZ-Stellplätze in der Tiefgarage



Wohn)Welt

Das Wichtigste für uns: Ihre Zufriedenheit

Die Norikum, als Projektbetreuer, zählt zu den erfolgreichsten Wohnbaugesellschaften am Markt. Einige tausend zufriedene Kunden und mehr als 35 Jahre Erfahrung im Baugewerbe sprechen eine deutliche Sprache. Die Basis aller Wohnbedürfnisse ist, sich rundum wohlfühlen. Dies zu ermöglichen ist unser höchstes Ziel.

Bauträger:

Aichinger Bau- u. Hotelbetriebsges.m.b.H.
Römerweg 10, 4844 Regau

Gerne informieren wir Sie im Detail über dieses gelungene Wohnkonzept, sowie über viele weitere Pluspunkte.

Rufen Sie uns an:

Ihr persönlicher Berater Mag. Andreas Lang

07242-46151

Verkauf & Info:

Norikum Wohnungsbaugesellschaft mbH
4600 Wels, Kalkofenstr. 25
Tel.: 07242 /46151, Mail: office@norikum.at


www.NORIKUM.at