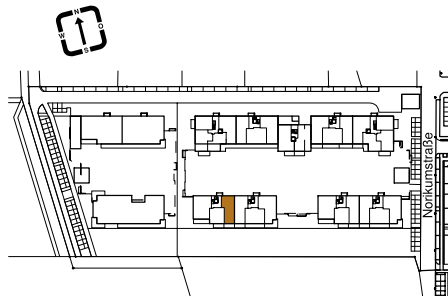
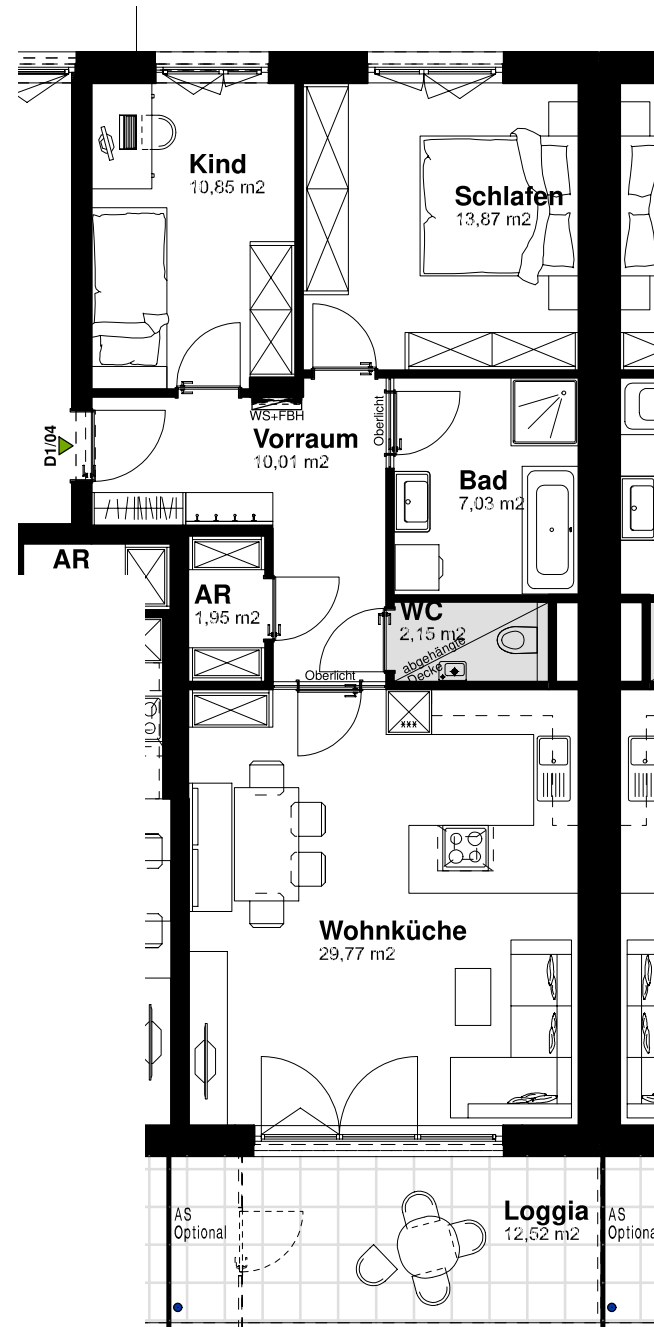


# Wohnpark Asten Süd TOP D1/04 1.OG

Wohnfläche	75,63 m <sup>2</sup>
Loggia	12,52 m <sup>2</sup>
<b>Wohnnutzfläche</b>	<b>88,15 m<sup>2</sup></b>

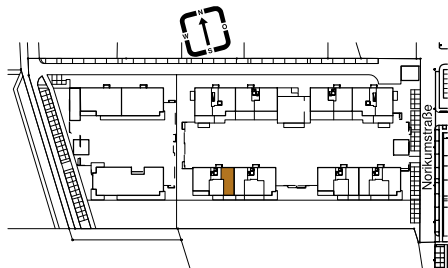


Die abgebildeten Einrichtungsgegenstände, insbesondere die Badezimmereinrichtung, stellen eine unverbindliche Einrichtungsvariante dar und sind, soweit sie nicht in der Ausstattungsliste angeführt sind, nicht in der Standardausstattung enthalten! Geringfügige Änderungen - insbesondere Flächenänderungen - vorbehalten.

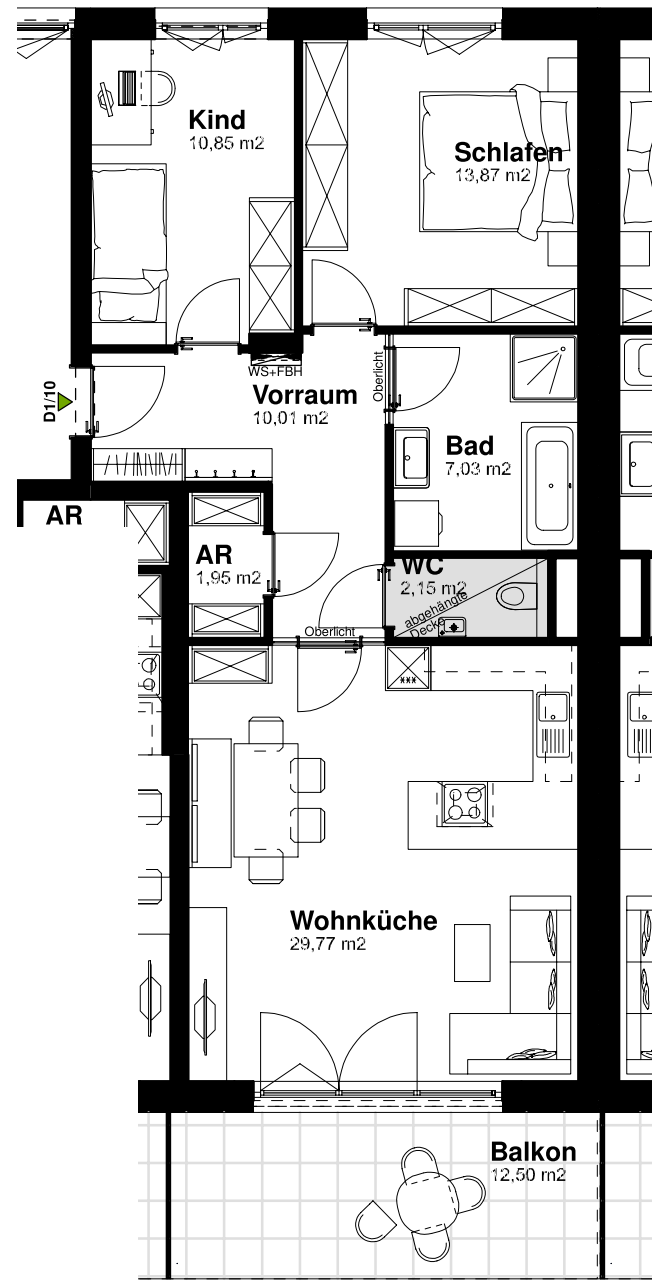


# Wohnpark Asten Süd TOP D1/10 3.OG

**Wohnfläche** 75,63 m<sup>2</sup>  
**Balkon** 12,50 m<sup>2</sup>

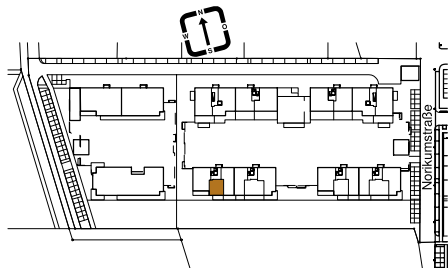
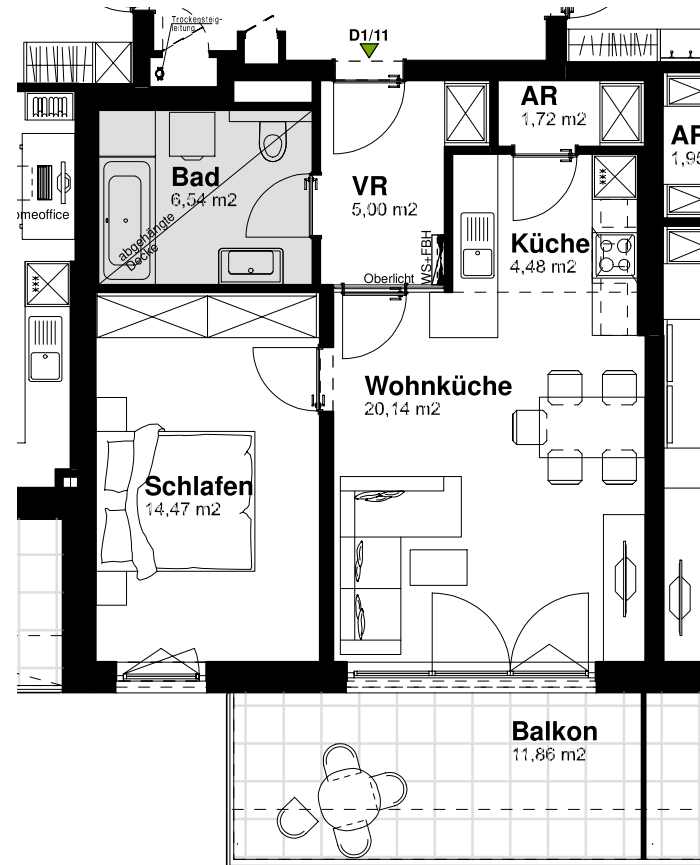


Die abgebildeten Einrichtungsgegenstände, insbesondere die Badezimmereinrichtung, stellen eine unverbindliche Einrichtungsvariante dar und sind, soweit sie nicht in der Ausstattungsliste angeführt sind, nicht in der Standardausstattung enthalten! Geringfügige Änderungen - insbesondere Flächenänderungen - vorbehalten.



# Wohnpark Asten Süd TOP D1/11 3.OG

**Wohnfläche** 52,35 m<sup>2</sup>  
**Balkon** 11,86 m<sup>2</sup>



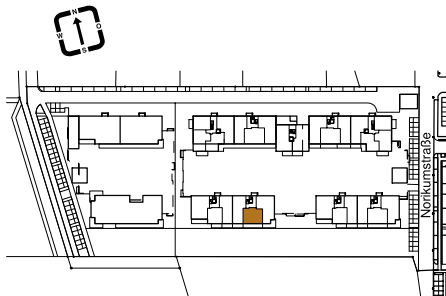
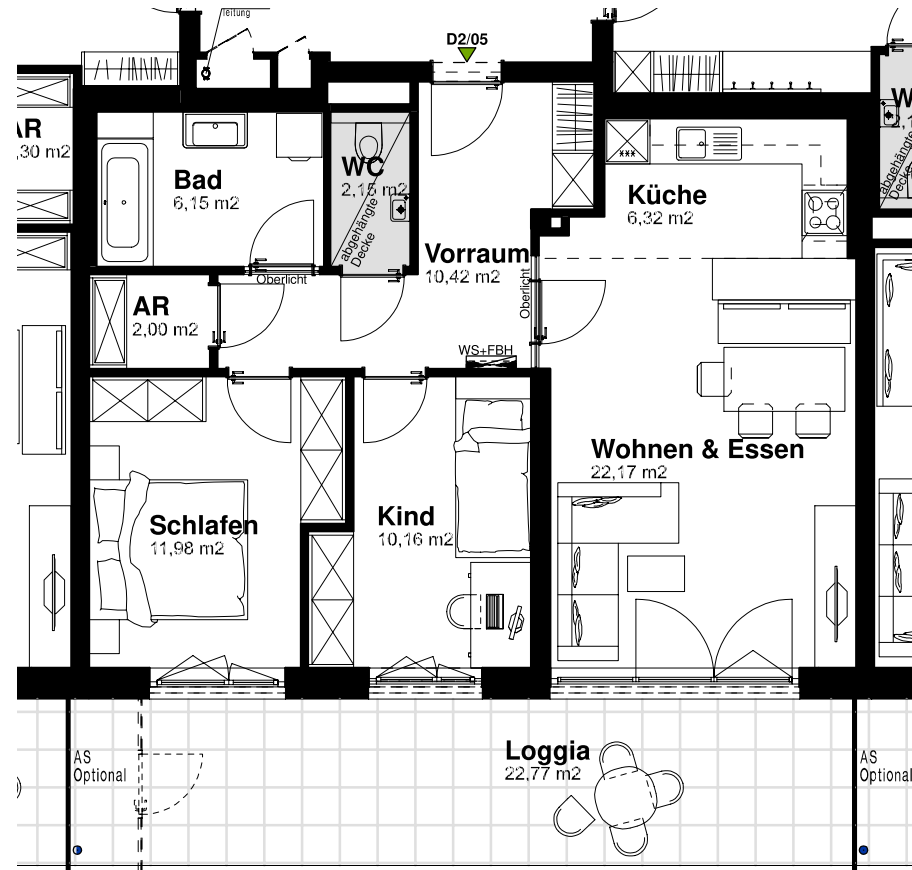
Die abgebildeten Einrichtungsgegenstände, insbesondere die Badezimmereinrichtung, stellen eine unverbindliche Einrichtungsvariante dar und sind, soweit sie nicht in der Ausstattungsliste angeführt sind, nicht in der Standardausstattung enthalten! Geringfügige Änderungen - insbesondere Flächenänderungen - vorbehalten.

# Wohnpark Asten Süd

## TOP D2/05 1.OG

## TOP D2/08 2.OG

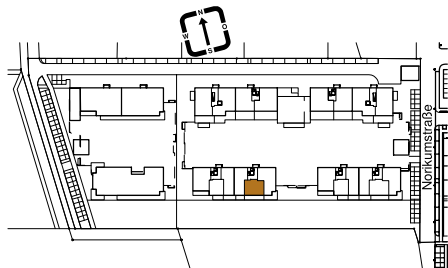
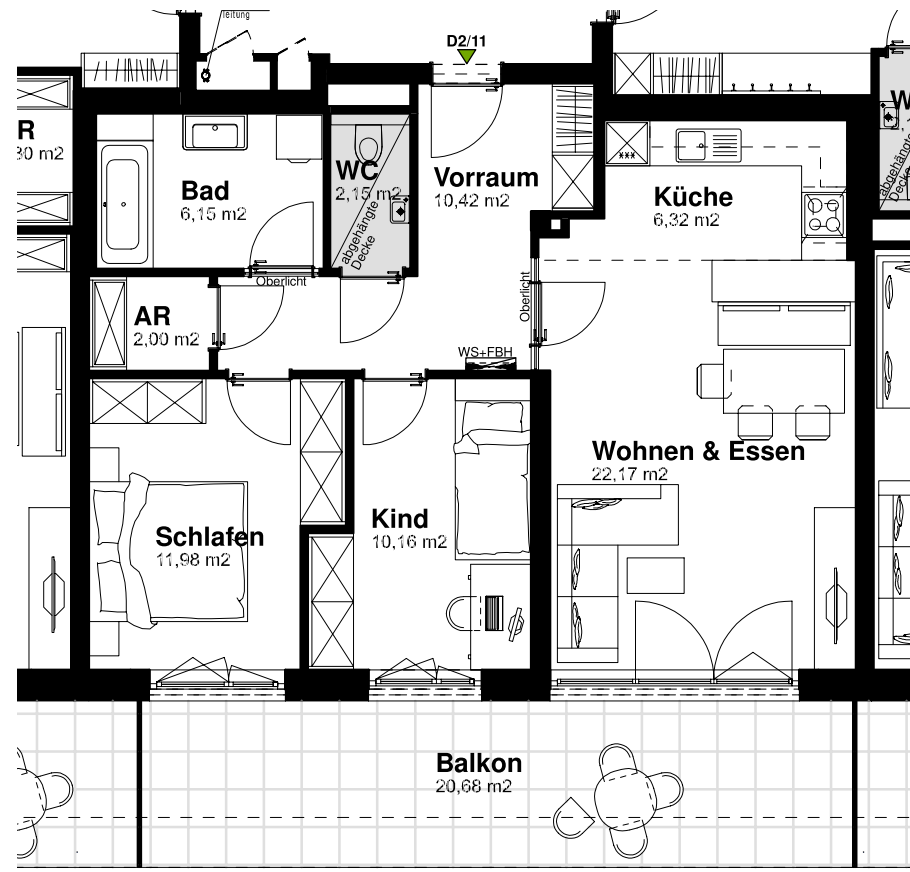
Wohnfläche	71,35 m <sup>2</sup>
Loggia	22,77 m <sup>2</sup>
<b>Wohnnutzfläche</b>	<b>94,12 m<sup>2</sup></b>



Die abgebildeten Einrichtungsgegenstände, insbesondere die Badezimmereinrichtung, stellen eine unverbindliche Einrichtungsvariante dar und sind, soweit sie nicht in der Ausstattungsliste angeführt sind, nicht in der Standardausstattung enthalten! Geringfügige Änderungen - insbesondere Flächenänderungen - vorbehalten.

# Wohnpark Asten Süd TOP D2/11 3.OG

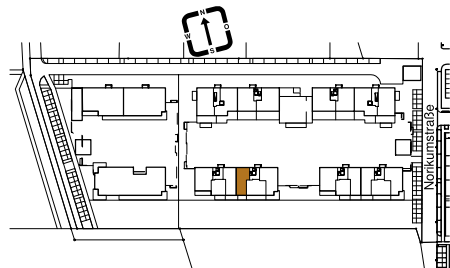
**Wohnfläche** 71,35 m<sup>2</sup>  
**Balkon** 20,68 m<sup>2</sup>



Die abgebildeten Einrichtungsgegenstände, insbesondere die Badezimmereinrichtung, stellen eine unverbindliche Einrichtungsvariante dar und sind, soweit sie nicht in der Ausstattungsliste angeführt sind, nicht in der Standardausstattung enthalten! Geringfügige Änderungen - insbesondere Flächenänderungen - vorbehalten.

# Wohnpark Asten Süd TOP D2/12 3.OG

**Wohnfläche** 77,78 m<sup>2</sup>  
**Balkon** 13,84 m<sup>2</sup>



Die abgebildeten Einrichtungsgegenstände, insbesondere die Badezimmereinrichtung, stellen eine unverbindliche Einrichtungsvariante dar und sind, soweit sie nicht in der Ausstattungsliste angeführt sind, nicht in der Standardausstattung enthalten!  
Geringfügige Änderungen - insbesondere Flächenänderungen - vorbehalten.

